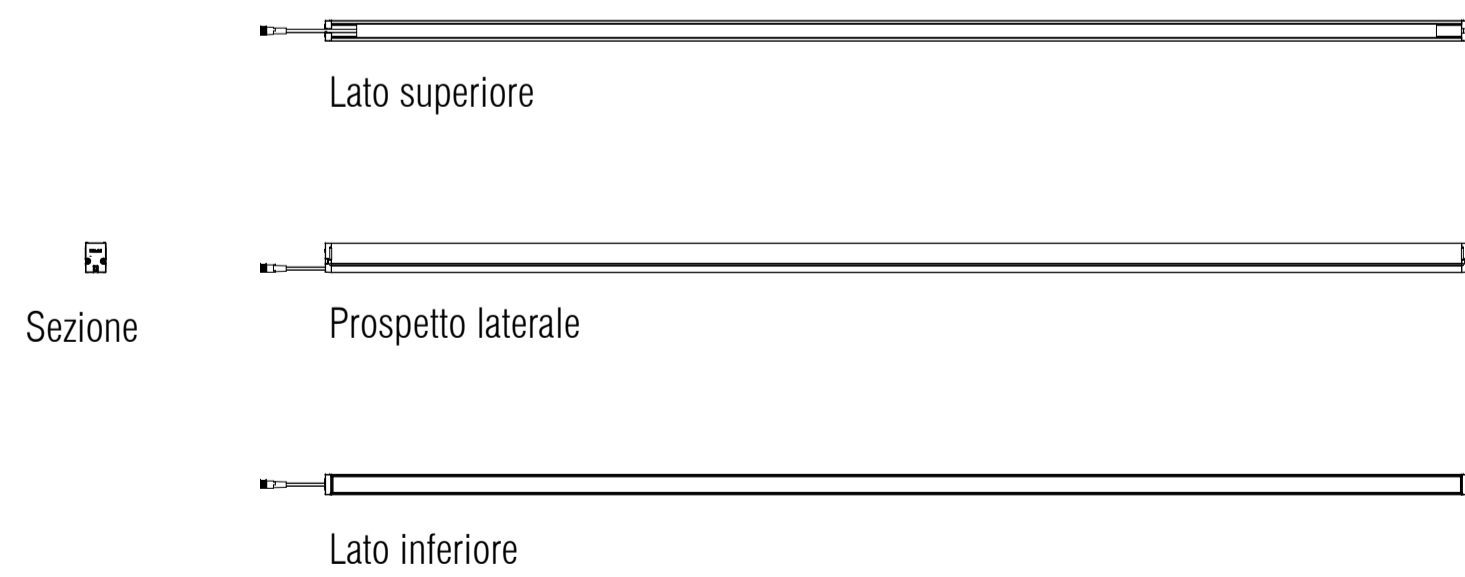
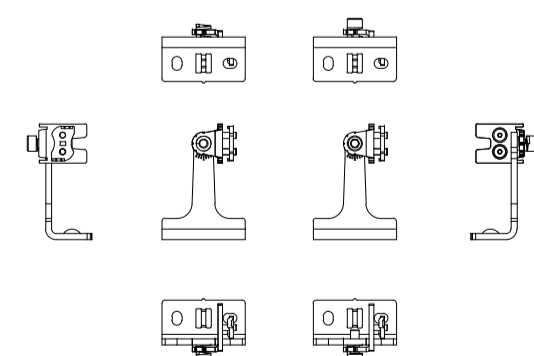


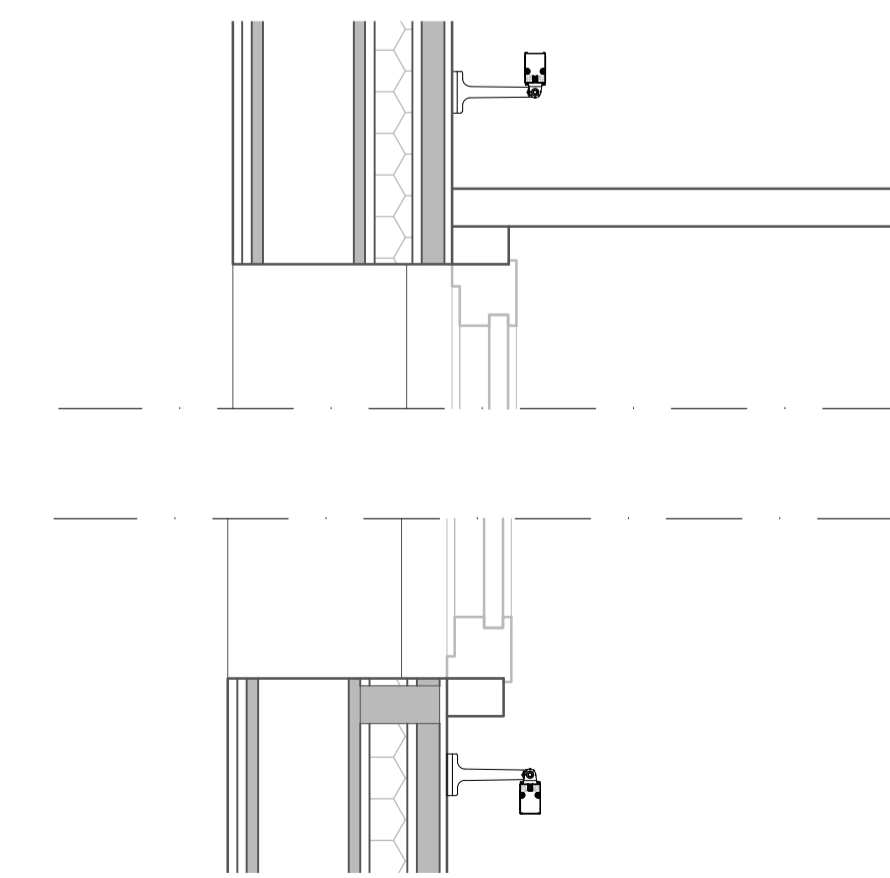
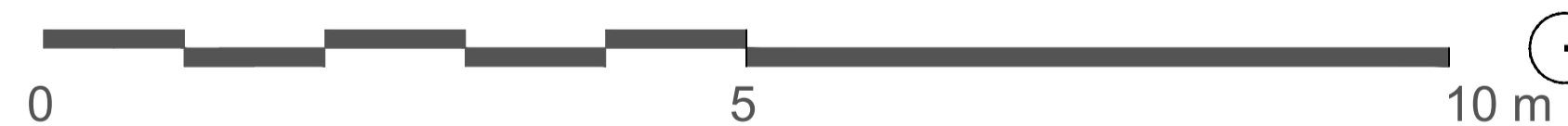
Pianta copertura - scala 1:50



RGBW - 4000 k
 Ottica Wall Grazing No-Dot
 D=151x27x37mm



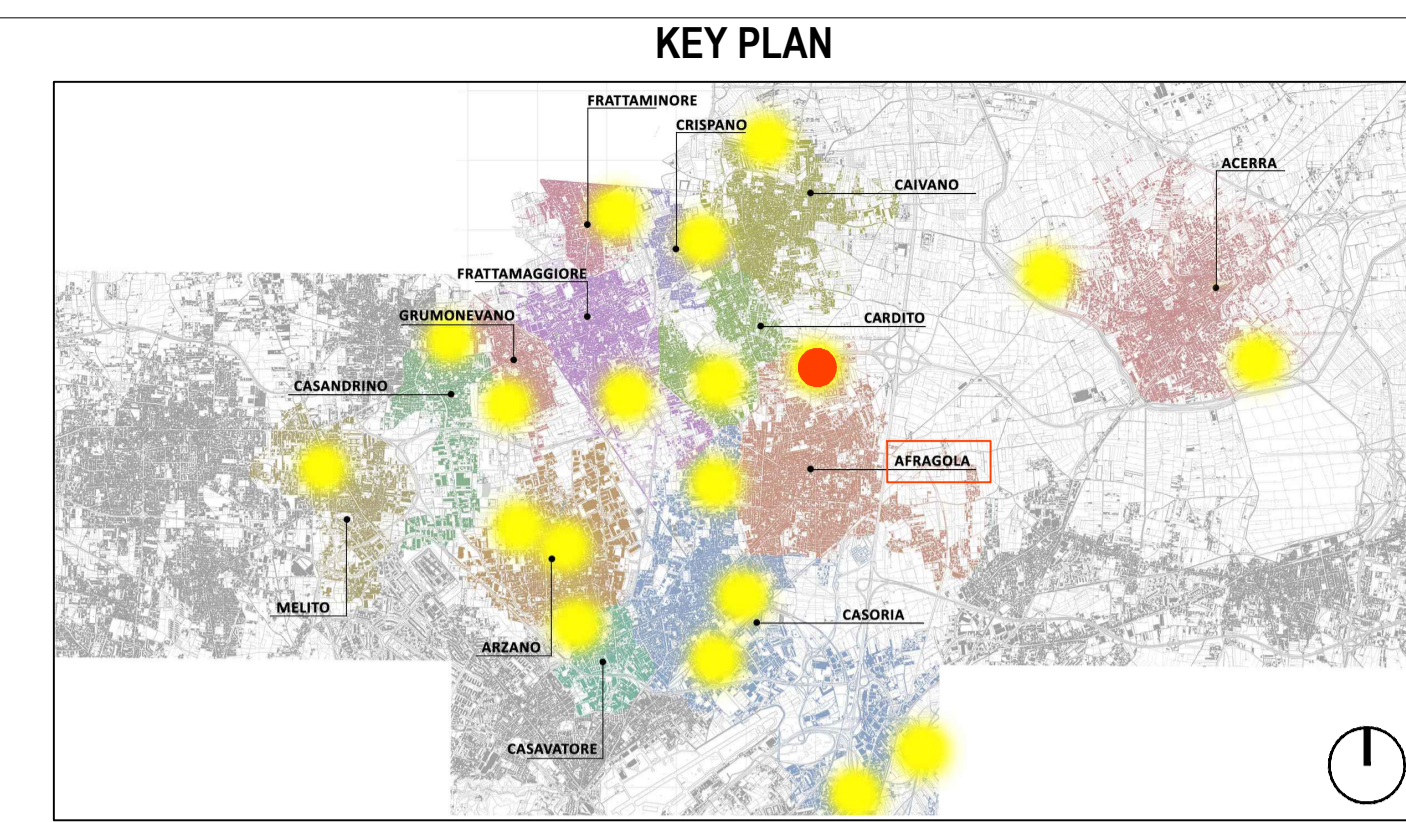
Product Information
 Material: stainless steel
 Size (mm): 71, Weight (kg): 0.31X770



Particolare cablaggio apparecchio lineare a chiusura verticale opaca tramite coppia di bracci - scala 1:10

Dettagli Apparecchio lineare per illuminazione a luce diretta - scala 1:10

Dettagli Coppia di bracci in acciaio inox per installazioni a parete - scala 1:5



LEGENDA SIMBOLI

	Quote lineari		Lettera di identificazione della sezione
	Quote altimetriche in pianta		Etichette materiali / finiture di progetto
	Quote altimetriche in sezione / prospetto		Cono ottico
	Riferimento dettaglio in altro elaborato		Ingresso principale
	Confine lotto		Arbusti esistenti
			Uscita sicurezza
			Arbusti di progetto

LEGENDA MATERIALI

LEGENDA SIMBOLI - DISTRIBUZIONE	
	Apparecchio lineare Tipo Linealuce 47 3000K

Per ulteriori dettagli si rimanda all'elaborato grafico "AFG.PE.ELT.R.004_01 - Capitolato Speciale - Parte Tecnica - Progetto impianti elettrici e speciali



PROGETTO ESECUTIVO

Appalto integrato sulla base del progetto di fattibilità tecnica ed economica "Smart City Napoli Nord - Piani Urbani Integrati - M5C2 - I.2.2"
 CIG 972663946C CUP I45I22000020006 - CUP I45I22000030006

RTI	OPUS COSTRUZIONI S.P.A. Capogruppo P.IVA 07201350639 Via Campana 233, Pozzuoli	RTP	SAG ARCHITETTURA SRLS P.IVA 09189081210 Sede legale: Via Posillipo 66, Napoli
ARCHIVOLTO SRL Mandante P.IVA 07162480631 Via O. P. Calfaro n.4, Napoli	MASCOLO INGEGNERIA SRL P.IVA 08524811216 Sede legale: Via Gramsci 19, Ciccianno	ELECTA SRL P.IVA 04082971211 Sede legale: Via Principe di Piemonte 109, Roccarainola	

PROGETTO ELETTRICO - (Afragola Rione Salicelle)
 Planimetria impianto di illuminazione ordinaria esterna_Storage - Pianta delle Coperture

REVISIONE	DESCRIZIONE	DATA	APPROVATO DA
01	Integrazione di prima validazione	Giugno 2024	
00	Prima emissione	Aprile 2024	